

Inspiron 15


7000 Series


מדריך שירות



רגם מושב: Inspiron 7548
רגם תקינה: P41F
סוג תקינה: P41F001

הערות, התראות ואזהרות

הערה: "הערה" מציינת מידע חשוב המסייע להשתמש במחשב ביתר יעילות. 

התראה: "התראה" מציינת נזק אפשרי לחומרה או אוברץ נתונים, ומסבירה כיצד ניתן למנוע את הבעיה. 

אזהרה: "אזהרה" מציינת אפשרות של נזק לרכוש, פגיעה גופנית או מוות. 

Copyright © 2014 Dell Inc. כל הזכויות שמורות. מוצר זה מוגן על ידי כל החוקים בארה"ב והחוקים הבינלאומיים להגנה על זכויות יוצרים וקניין רוחני. Dell™ והלוגו של Dell הם סימנים מסחריים של חברת Dell Inc. בארה"ב ו/או בתחומי שיפוט אחרים. כל הסימנים האחרים והשמות המוזכרים במסמך זה עשויים להיות סימנים מסחריים בבעלות החברות שלהן, בהתאמה.

תוכן עניינים

7..... לפני העבודה על חלקיו הפנימיים של המחשב.

7..... לפני שתתחיל

7..... הוראות בטיחות.

8..... כלי עבודה מומלצים.

9..... לאחר העבודה על חלקיו הפנימיים של המחשב.

10..... הסרת כיסוי הבסיס.

10..... הליך.

11..... החזרת כיסוי הבסיס למקומו.

11..... הליך.

12..... הסרת הסוללה.

12..... תנאים מוקדמים.

12..... הליך.

14..... החזרת הסוללה למקומה.

14..... הליך.

14..... דרישות לאחר התהליך.

15..... הסרת הכונן הקשיח.

15..... תנאים מוקדמים.

15..... הליך.

17..... התקנה מחדש של הכונן הקשיח.

17..... הליך.

17..... דרישות לאחר התהליך.

18 הסרת מודולי הזיכרון.

18 תנאים מוקדמים

18 הליך.

20 החזרת מודולי הזיכרון למקומם

20 הליך.

21 דרישות לאחר התהליך.

22 הסרת כרטיס האלחוט

22 תנאים מוקדמים

22 הליך.

24 החזרת כרטיס האלחוט למקומו

24 הליך.

24 דרישות לאחר התהליך.

25 הסרת סוללת המטבע.

25 תנאים מוקדמים

25 הליך.

27 החזרת סוללת המטבע למקומה

27 הליך.

27 דרישות לאחר התהליך.

28 הסרה של יציאת מחבר מתאם החשמל.

28 תנאים מוקדמים

28 הליך.

30 החזרת יציאת מתאם החשמל למקומה

30 הליך.

30 דרישות לאחר התהליך.

31.....הסרה של לוח נורית מצב סוללה

31.....תנאים מוקדמים

31.....הליך

32.....החזרת לוח נורית מצב הפעלה למקומו

32.....הליך

32.....דרישות לאחר התהליך

33.....הסרת מאוורר המעבד

33.....תנאים מוקדמים

33.....הליך

35.....החזרת מאוורר המעבד למקומו

35.....הליך

35.....דרישות לאחר התהליך

36.....הסרת מאוורר כרטיס המסך

36.....תנאים מוקדמים

36.....הליך

39.....החלפת מאוורר כרטיס המסך

39.....הליך

39.....דרישות לאחר התהליך

40.....הסרת גוף הקירור

40.....תנאים מוקדמים

40.....הליך

42.....החזרת גוף הקירור למקומו

42.....הליך

42.....דרישות לאחר התהליך

43 הסרת הרמקולים

43 תנאים מוקדמים

43 הליך

44 החזרת הרמקולים למקומם

44 הליך

44 דרישות לאחר התהליך

45 הסרת מכלול הצג

45 תנאים מוקדמים

45 הליך

48 החזרת מכלול הצג למקומו

48 הליך

48 דרישות לאחר התהליך

49 הסרת לוח המערכת

49 תנאים מוקדמים

50 הליך

52 החזרת לוח המערכת למקומו

52 הליך

52 דרישות לאחר התהליך

53 הסרת משענת כף היד והמקלדת

53 הליך

53 הליך

56 החזרת משענת כף היד והמקלדת

56 הליך

56 דרישות לאחר התהליך

57 עדכון ה-BIOS

לפני העבודה על חלקיו הפנימיים של המחשב

התראה: כדי להימנע מגרימת נזק לרכיבים ולכרטיסים, יש לגעת רק בקצותיהם בעת הטיפול בהם ולהימנע מנגיעה בפינים ובמגעם.




הערה: ייתכן שהתמונות במסמך זה לא יהיו זהות למחשב שלך, בהתאם לתצורה שהזמנת.



לפני שתתחיל

- 1 שמו וסגור את כל הקבצים הפתוחים וצא מכל היישומים הפתוחים.
- 2 כבה את המחשב.

– Windows 8.1: במסך **Start** (החל), לחץ או הקש על סמל ההפעלה  → **Shut down** (כיבוי).

– Windows 7: לחץ או הקש על **Start** (החל) → **Shut down** (כיבוי).

הערה: אם אתה משתמש במערכת הפעלה אחרת, עיין בתיעוד של מערכת ההפעלה שברשותך לקבלת הוראות כיבוי.



- 3 נתק את המחשב ואת כל ההתקנים המחוברים משקעי החשמל שלהם.
- 4 נתק מהמחשב את כל הכבלים, כגון כבלי טלפון, כבלי רשת ועוד.
- 5 נתק מהמחשב את כל ההתקנים והציוד ההיקפי, כגון מקלדת, עכבר, צג ועוד.
- 6 הסר מהמחשב את כרטיסי המדיה ואת הדיסק האופטי, אם רלוונטי.

הוראות בטיחות

היעזר בהוראות הבטיחות הבאות כדי להגן על המחשב מפני נזק אפשרי וכדי להבטיח את ביטחונך האישי.

אזהרה: לפני העבודה על חלקיו הפנימיים של המחשב, קרא את מידע הבטיחות שצורף למחשב. לקבלת מידע נוסף על נוהלי בטיחות מומלצים, עיין בדף הבית של התאימות לתקינה בכתובת dell.com/regulatory_compliance.



אזהרה: נתק את כל מקורות החשמל לפני פתיחה של כיסוי המחשב או של לוחות. לאחר סיום העבודה על חלקיו הפנימיים של המחשב, חזור למקומם את כל הכיסויים, הלוחות והברגים לפני חיבור המחשב למקור חשמל.



התראה: כדי להימנע מגרימת נזק למחשב, ודא שמשטח העבודה שטוח ונקי.



התראה: כדי להימנע מגרימת נזק לרכיבים ולכרטיסים, יש לגעת רק בקצותיהם בעת הטיפול בהם ולהימנע מנגיעה בפינים ובמגעם.



התראה: כל פעולת פתרון בעיות או תיקון שתבצע חייבת להיות בהתאם להרשאות או להנחיות של צוות הסיוע הטכני של Dell. האחריות אינה מכסה נזק עקב שירות שאינו מורשה על ידי Dell. עיין בהוראות הבטיחות המצורפות למוצר או ב-[dell.com/regulatory_compliance](https://www.dell.com/regulatory_compliance).



התראה: לפני נגיעה ברכיבים בתוך המחשב, הארץ את עצמך על-ידי נגיעה במשטח מתכת לא צבוע, כגון המתכת על גב המחשב. במהלך העבודה, גע מדי פעם במשטח מתכת לא צבוע כדי לפרוק חשמל סטטי, העלול לפגוע ברכיבים פנימיים.



התראה: בעת ניתוק כבל, יש למשוך את המחבר או את לשונית המשיכה שלו ולא את הכבל עצמו. חלק מהכבלים כוללים מחברים עם לשוניות נעילה או בורגי מארז שעליך לנתק לפני ניתוק הכבל. בעת ניתוק הכבלים, יש להקפיד שהם ישירים, כדי להימנע מעיקום פינים של מחברים. בעת חיבור הכבלים, יש לוודא שהיציאות והמחברים מיושרים ופונים לכיוון הנכון.



התראה: כדי לנתק כבל רשת, תחילה נתק את הכבל מהמחשב ולאחר מכן נתק אותו מהתקן הרשת.



התראה: לחץ והוצא כל כרטיס שמוחקן בקורא כרטיסי המדיה האופציונלי.



כלי עבודה מומלצים

כדי לבצע את ההליכים המתוארים במסמך זה, ייתכן שתזדקק לכלים הבאים:

- מברג פיליפס
- להב פלסטיק

לאחר העבודה על חלקיו הפנימיים של המחשב

התראה: השארת ברגים חופשיים או משוחררים בתוך המחשב עלולה לגרום נזק חמור למחשב.



- 1 החזר למקומם את כל הברגים ובדוק שלא נותרו ברגים חופשיים בתוך המחשב.
- 2 חבר את כל ההתקנים החיצוניים, פריטי הציוד ההיקפי והכבלים שהסרת לפני העבודה על המחשב.
- 3 החזר למקומם את כל כרטיסי המדיה, הדיסקים וכל החלקים האחרים שהסרת לפני העבודה על המחשב.
- 4 חבר את המחשב ואת כל ההתקנים המחוברים לשקעי החשמל שלהם.
- 5 הפעל את המחשב.

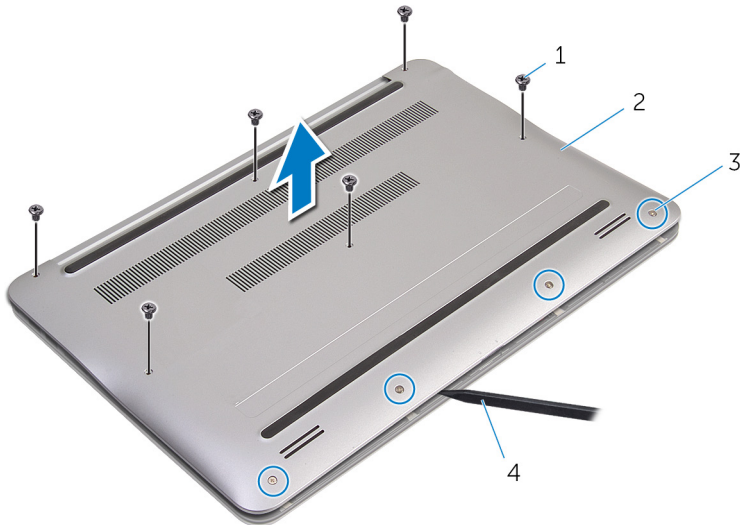
הסרת כיסוי הבסיס

אזהרה: לפני תחילת העבודה על חלקיו הפנימיים של המחשב, קרא את מידע הבטיחות שצורף למחשב ופעל על פי השלבים המפורטים בסעיף [לפני העבודה על חלקיו הפנימיים של המחשב](#). לאחר העבודה על חלקיו הפנימיים של המחשב, בצע את ההוראות בסעיף [לאחר העבודה על חלקיו הפנימיים של המחשב](#). לקבלת מידע נוסף על נוהלי בטיחות מומלצים, עיין בדף הבית של התאימות לתקינה בכתובת dell.com/regulatory_compliance.



הליך

- 1 סגור את הצג והפוך את המחשב.
- 2 שחרר את בורגי החיזוק שמהדקים את כיסוי הבסיס למכלול משענת כף היד.
- 3 הסר את הברגים שמהדקים את כיסוי הבסיס למכלול משענת כף היד.
- 4 באמצעות להב פלסטיק, שחרר את כיסוי הבסיס ממכלול משענת כף היד.
- 5 הרום את כיסוי הבסיס והוצא אותו מהמחשב.



- | | |
|---|-----------------|
| 1 | ברגים (6) |
| 2 | כיסוי הבסיס |
| 3 | בורגי חיזוק (4) |
| 4 | להב פלסטיק |

החזרת כיסוי הבסיס למקומו

אזהרה: לפני תחילת העבודה על חלקי הפנימיים של המחשב, קרא את מידע הבטיחות שצורף למחשב ופעל על פי השלבים המפורטים בסעיף [לפני העבודה על חלקי הפנימיים של המחשב](#). לאחר העבודה על חלקי הפנימיים של המחשב, בצע את ההוראות בסעיף [לאחר העבודה על חלקי הפנימיים של המחשב](#). לקבלת מידע נוסף על נוהלי בטיחות מומלצים, עיין בדף הבית של התאימות לתקינה בכתובת [.dell.com/regulatory_compliance](https://www.dell.com/regulatory_compliance).



הליך

- 1 יישר את הלשוניות שבכיסוי הבסיס עם החריצים שבמכלול משענת כף היד ודחף את כיסוי הבסיס למקומו.
- 2 הברג חזרה את הברגים שמקבעים את כיסוי הבסיס למכלול משענת כף היד.
- 3 חזק את בורגי החיוק שמהדקים את כיסוי הבסיס למכלול משענת כף היד.

הסרת הסוללה

אזהרה: לפני תחילת העבודה על חלקיו הפנימיים של המחשב, קרא את מידע הבטיחות שצורף למחשב ופעל על פי השלבים המפורטים בסעיף [לפני העבודה על חלקיו הפנימיים של המחשב](#). לאחר העבודה על חלקיו הפנימיים של המחשב, בצע את ההוראות בסעיף [לאחר העבודה על חלקיו הפנימיים של המחשב](#). לקבלת מידע נוסף על נוהלי בטיחות מומלצים, עיין בדף הבית של התאימות לתקינה בכתובת dell.com/regulatory_compliance.

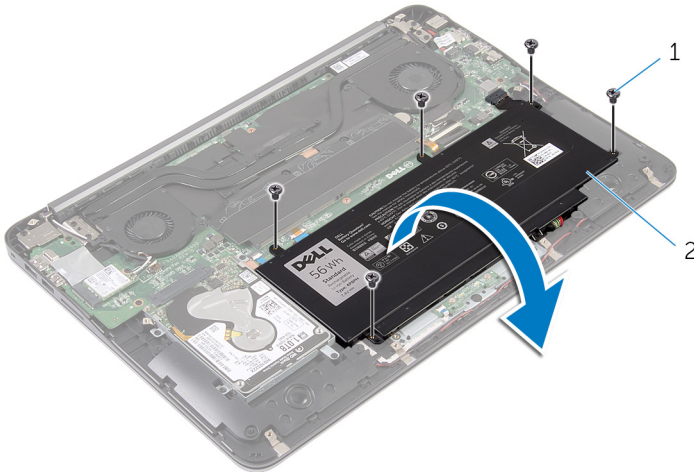


תנאים מוקדמים

הסר את [כיסוי הבסיס](#).

הליך

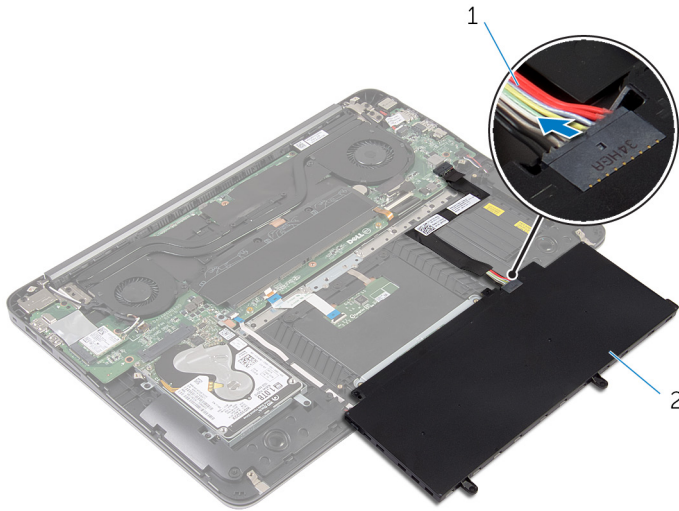
- 1 הסר את הברגים שמהדקים את הסוללה למכלול משענת כף היד.
- 2 הפוך את הסוללה.



2 הסוללה

1 ברגים (5)

3 נתק את כבל הסוללה מהסוללה.



2 הסוללה

1 כבל סוללה

4 הפוך את המחשב, פתח את הצג ולחץ על לחצן ההפעלה במשך חמש שניות כדי להאריק את לוח המערכת.

החזרת הסוללה למקומה

אזהרה: לפני תחילת העבודה על חלקיו הפנימיים של המחשב, קרא את מידע הבטיחות שצורף למחשב ופעל על פי השלבים המפורטים בסעיף [לפני העבודה על חלקיו הפנימיים של המחשב](#). לאחר העבודה על חלקיו הפנימיים של המחשב, בצע את ההוראות בסעיף [לאחר העבודה על חלקיו הפנימיים של המחשב](#). לקבלת מידע נוסף על נוהלי בטיחות מומלצים, עיין בדף הבית של התאימות לתקינה בכתובת dell.com/regulatory_compliance.



הליך

- 1 חבר את כבל הסוללה לסוללה.
- 2 הפוך את הסוללה ויישר את חורי הברגים שבסוללה עם חורי הברגים שבמכלול משענת כף היד.
- 3 הברג את הברגים שמהדקים את הסוללה למכלול משענת כף היד חזרה למקומם.

דרישות לאחר התהליך

החזר את [כיסוי הבסיס](#) למקומו.

הסרת הכונן הקשיח

אזהרה: לפני תחילת העבודה על חלקיו הפנימיים של המחשב, קרא את מידע הבטיחות שצורף למחשב ופעל על פי השלבים המפורטים בסעיף [לפני העבודה על חלקיו הפנימיים של המחשב](#). לאחר העבודה על חלקיו הפנימיים של המחשב, בצע את ההוראות בסעיף [לאחר העבודה על חלקיו הפנימיים של המחשב](#). לקבלת מידע נוסף על נוהלי בטיחות מומלצים, עיין בדף הבית של התאימות לתקינה בכתובת dell.com/regulatory_compliance.



התראה: כוננים קשיחים הם רכיבים רגישים. נקוט משנה זהירות בעת טיפול בכונן הקשיח.



התראה: כדי להימנע מאובדן נתונים, אין להסיר את הכונן הקשיח כאשר המחשב פועל או נמצא במצב שינה.



תנאים מוקדמים

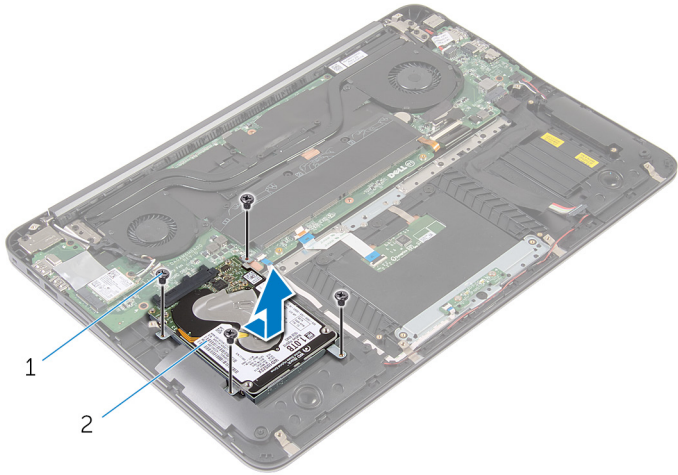
1 הסר את [כיסוי הבסיס](#).

2 הסר את [הסוללה](#).

הליך

1 הסר את הברגים שמהדקים את מכלול הכונן הקשיח למכלול משענת כף היד.

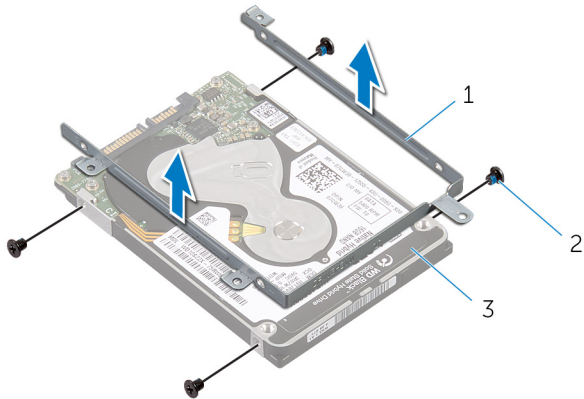
2 החלק והוצא את מכלול הכונן הקשיח ממכלול משענת כף היד.



1 ברגים (4) 2 מכלול כונן קשיח

3 הסר את הברגים שמהדקים את תושבת הכונן הקשיח לכונן הקשיח.

4 הרם את תושבת הכונן הקשיח והסר אותה מהכונן הקשיח.



1 תושבת הכונן הקשיח 2 ברגים (4)
3 הכונן הקשיח

התקנה מחדש של הכונן הקשיח

אזהרה: לפני תחילת העבודה על חלקיו הפנימיים של המחשב, קרא את מידע הבטיחות שצורף למחשב ופעל על פי השלבים המפורטים בסעיף [לפני העבודה על חלקיו הפנימיים של המחשב](#). לאחר העבודה על חלקיו הפנימיים של המחשב, בצע את ההוראות בסעיף [לאחר העבודה על חלקיו הפנימיים של המחשב](#). לקבלת מידע נוסף על נוהלי בטיחות מומלצים, עיין בדף הבית של התאימות לתקינה בכתובת dell.com/regulatory_compliance.



התראה: כוננים קשיחים הם רכיבים רגישים. נקוט משנה זהירות בעת טיפול בכונן הקשיח.



הליך

- 1 ישר את חורי הברגים שבתושבת הכונן הקשיח עם חורי הברגים שבכונן הקשיח.
- 2 הברג חזרה את הברגים שמהדקים את תושבת הכונן הקשיח לכונן הקשיח.
- 3 החלק את מכלול הכונן הקשיח לתוך החרוץ שבמכלול משענת כף היד.
- 4 הברג בחזרה את הברגים שמהדקים את מכלול הכונן הקשיח אל מכלול משענת כף היד.

דרישות לאחר התהליך

- 1 חזור את [הסוללה](#) למקומה.
- 2 חזור את [כיסוי הבסיס](#) למקומו.

הסרת מודולי הזיכרון

אזהרה: לפני תחילת העבודה על חלקיו הפנימיים של המחשב, קרא את מידע הבטיחות שצורף למחשב ופעל על פי השלבים המפורטים בסעיף [לפני העבודה על חלקיו הפנימיים של המחשב](#). לאחר העבודה על חלקיו הפנימיים של המחשב, בצע את ההוראות בסעיף [לאחר העבודה על חלקיו הפנימיים של המחשב](#). לקבלת מידע נוסף על נוהלי בטיחות מומלצים, עיין בדף הבית של התאימות לתקינה בכתובת dell.com/regulatory_compliance.

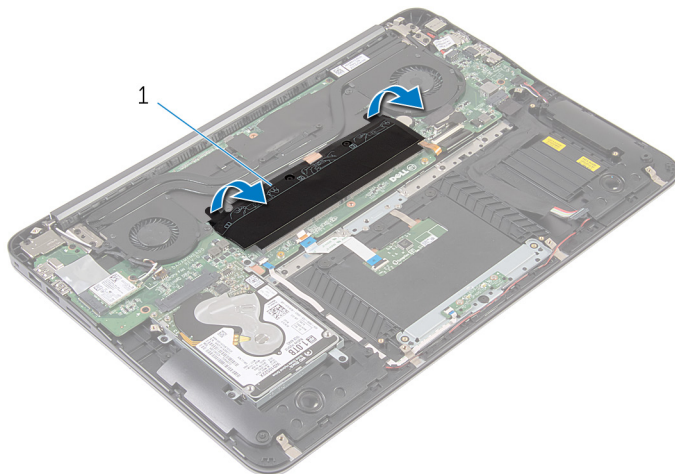


תנאים מוקדמים

- 1 הסר את [כיסוי הבסיס](#).
- 2 הסר את [הסוללה](#).

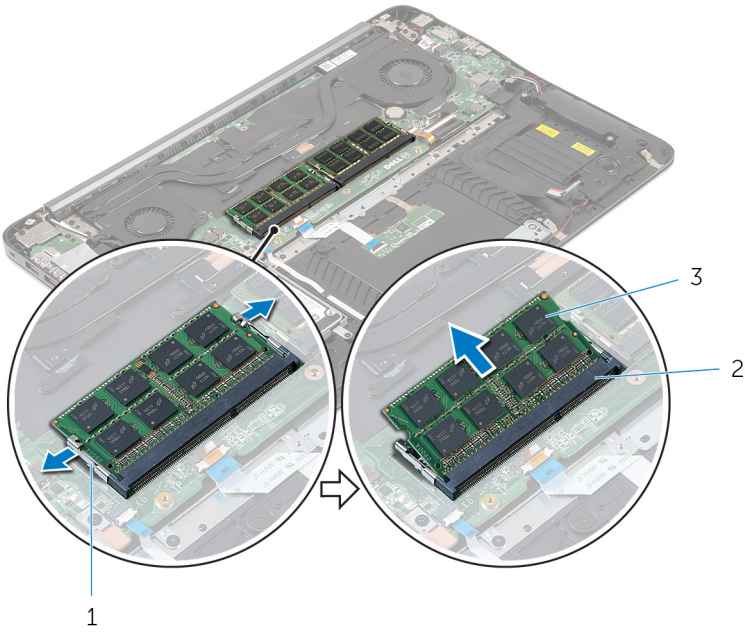
הליך

- 1 קלף את ציפוי הפלסטיק ממודולי הזיכרון.



- 1 ציפוי פלסטיק

- 2 היעזר בקצות האצבעות כדי להזיז בזהירות הצידה את תפסי ההידוק שבשני קצות החרוץ של מודול הזיכרון, עד שמודול הזיכרון ישתחרר ממקומו.



2 חריץ מודול זיכרון (2)

1 תפסי הידוק (4)

3 מודולי זיכרון (2)

החזרת מודולי הזיכרון למקומם

אזהרה: לפני תחילת העבודה על חלקי הפנימיים של המחשב, קרא את מידע הבטיחות שצורף למחשב ופעל על פי השלבים המפורטים בסעיף [לפני העבודה על חלקי הפנימיים של המחשב](#). לאחר העבודה על חלקי הפנימיים של המחשב, בצע את ההוראות בסעיף [לאחר העבודה על חלקי הפנימיים של המחשב](#). לקבלת מידע נוסף על נוהלי בטיחות מומלצים, עיין בדף הבית של התאימות לתקינה בכתובת [.dell.com/regulatory_compliance](https://www.dell.com/regulatory_compliance)

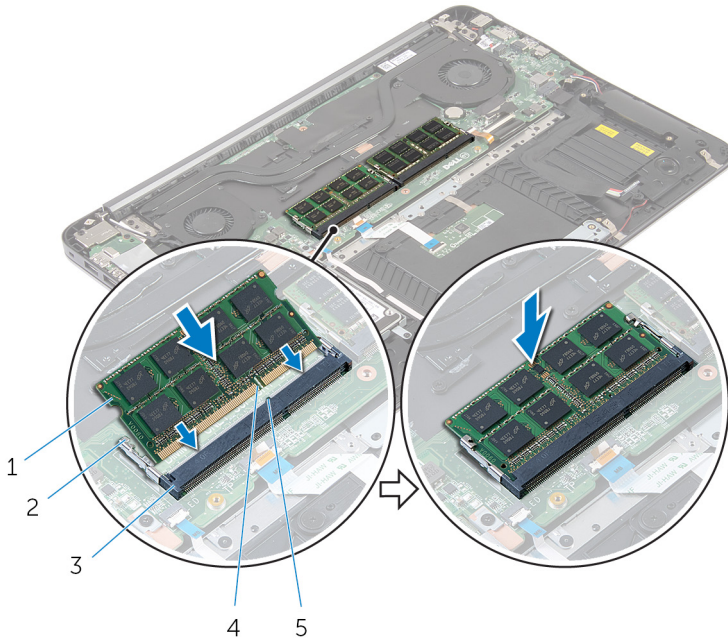


הליך

1 ישר את החריץ שבמודול הזיכרון עם הלשונית שבחריץ מודול הזיכרון.

2 הכנס את מודול הזיכרון בחוזקה ובזווית של 45 מעלות לתוך החרוץ ולחץ על מודול הזיכרון כלפי מטה, עד שייכנס למקומו בנקישה.

הערה: אם אינך שומע את הנקישה, הסר את מודול הזיכרון והתקן אותו חזרה.



- | | |
|---|-----------------------|
| 1 | מודולי זיכרון (2) |
| 2 | תפסי הידוק (4) |
| 3 | חרוץ מודול זיכרון (2) |
| 4 | חרוץ |
| 5 | לשונית |

3 הדבק את ציפוי הפלסטיק על מודולי הזיכרון.

דרישות לאחר התהליך

- 1 החזר את [הסוללה](#) למקומה.
- 2 החזר את [כיסוי הבסיס](#) למקומו.

הסרת כרטיס האלחוט

אזהרה: לפני תחילת העבודה על חלקיו הפנימיים של המחשב, קרא את מידע הבטיחות שצורף למחשב ופעל על פי השלבים המפורטים בסעיף [לפני העבודה על חלקיו הפנימיים של המחשב](#). לאחר העבודה על חלקיו הפנימיים של המחשב, בצע את ההוראות בסעיף [לאחר העבודה על חלקיו הפנימיים של המחשב](#). לקבלת מידע נוסף על נוהלי בטיחות מומלצים, עיין בדף הבית של התאימות לתקינה בכתובת [.dell.com/regulatory_compliance](https://www.dell.com/regulatory_compliance)



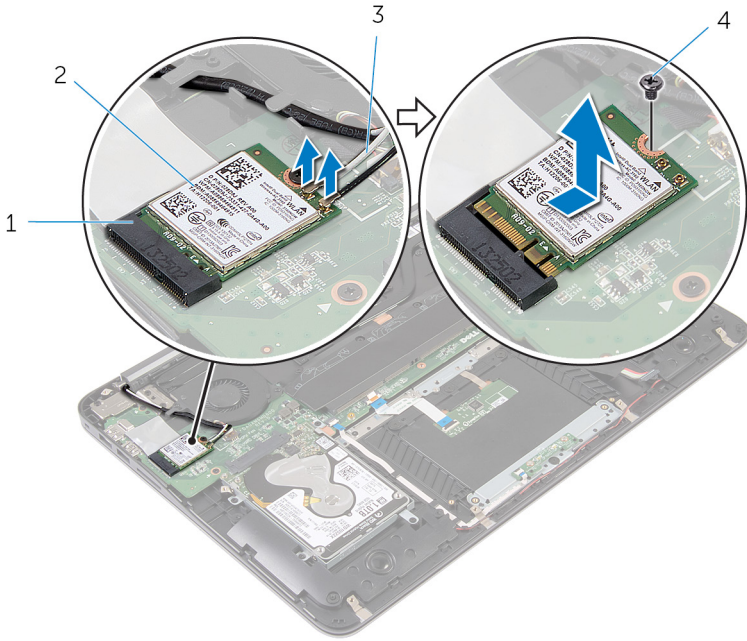
תנאים מוקדמים

- 1 הסר את [כיסוי הבסיס](#).
- 2 הסר את [הסוללה](#).

הליך

- 1 נתק את כבלי האנטנה מכרטיס האלחוט.
- 2 הסר את הבורג שמהדק את כרטיס האלחוט אל לוח המערכת.

3 החלק והוצא את כרטיס האלחוט מחריץ כרטיס האלחוט.



2 כרטיס אלחוט
4 בורג

1 חריץ כרטיס האלחוט
3 כבלי אנטנה

החזרת כרטיס האלחוט למקומו

אזהרה: לפני תחילת העבודה על חלקיו הפנימיים של המחשב, קרא את מידע הבטיחות שצורף למחשב ופעל על פי השלבים המפורטים בסעיף [לפני העבודה על חלקיו הפנימיים של המחשב](#). לאחר העבודה על חלקיו הפנימיים של המחשב, בצע את ההוראות בסעיף [לאחר העבודה על חלקיו הפנימיים של המחשב](#). לקבלת מידע נוסף על נוהלי בטיחות מומלצים, עיין בדף הבית של התאימות לתקינה בכתובת dell.com/regulatory_compliance.



הליך

- 1 יש את החריץ בכרטיס האלחוט עם הלשונית שבחריץ כרטיס האלחוט.
- 2 החלק את כרטיס האלחוט בזווית לתוך חריץ כרטיס האלחוט.
- 3 לחץ על הקצה השני של כרטיס האלחוט והברג חזרה את הבורג שמהדק את כרטיס האלחוט ללוח המערכת.
- 4 חבר את כבלי האנטנה לכרטיס האלחוט.
הטבלה הבאה מספקת את סכמת הצבעים של כבלי האנטנה עבור כרטיס האלחוט שנתמך על-ידי המחשב:

מחברים בכרטיס האלחוט	צבע כבל האנטנה
ראשי (משולש לבן)	לבן
עזר (משולש שחור)	שחור

דרישות לאחר התהליך

- 1 חזור את [הסוללה](#) למקומה.
- 2 חזור את [כיסוי הבסיס](#) למקומו.

הסרת סוללת המטבע

אזהרה: לפני תחילת העבודה על חלקיו הפנימיים של המחשב, קרא את מידע הבטיחות שצורף למחשב ופעל על פי השלבים המפורטים בסעיף [לפני העבודה על חלקיו הפנימיים של המחשב](#). לאחר העבודה על חלקיו הפנימיים של המחשב, בצע את ההוראות בסעיף [לאחר העבודה על חלקיו הפנימיים של המחשב](#). לקבלת מידע נוסף על נוהלי בטיחות מומלצים, עיין בדף הבית של התאימות לתקינה בכתובת dell.com/regulatory_compliance.



התראה: הוצאת סוללת המטבע מאפסת את הגדרות ה-BIOS להגדרות ברירת מחדל. מומלץ לשים לב מהן הגדרות ה-BIOS הקיימות לפני הוצאת סוללת המטבע.



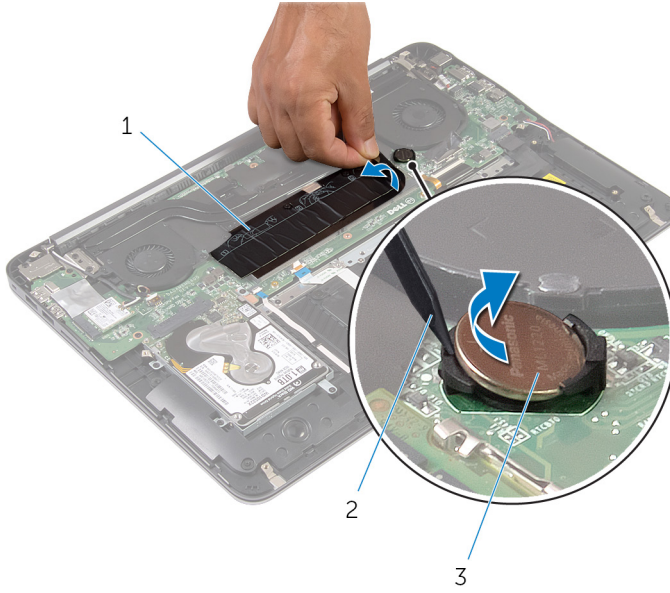
תנאים מוקדמים

- 1 הסר את [כיסוי הבסיס](#).
- 2 הסר את [הסוללה](#).

הליך

- 1 קלף את ציפוי הפלסטיק מסוללת המטבע.

2 באמצעות להב פלסטיק, שחרר את סוללת המטבע מתוך שקע הסוללה.



2 להב פלסטיק

1 ציפוי פלסטיק

3 סוללת המטבע

החזרת סוללת המטבע למקומה

אזהרה: לפני תחילת העבודה על חלקיו הפנימיים של המחשב, קרא את מידע הבטיחות שצורף למחשב ופעל על פי השלבים המפורטים בסעיף [לפני העבודה על חלקיו הפנימיים של המחשב](#). לאחר העבודה על חלקיו הפנימיים של המחשב, בצע את ההוראות בסעיף [לאחר העבודה על חלקיו הפנימיים של המחשב](#). לקבלת מידע נוסף על נוהלי בטיחות מומלצים, עיין בדף הבית של התאימות לתקינה בכתובת dell.com/regulatory_compliance.



הליך

- 1 אחזו את סוללת המטבע כאשר הצד החיובי כלפי מעלה והכנסו אותה בנקישה לתוך שקע הסוללה.
- 2 הדבק את ציפוי הפלסטיק על סוללת המטבע.

דרישות לאחר התהליך

- 1 החזרו את [הסוללה](#) למקומה.
- 2 החזרו את [כיסוי הבסיס](#) למקומו.

הסרה של יציאת מחבר מתאם החשמל

אזהרה: לפני תחילת העבודה על חלקיו הפנימיים של המחשב, קרא את מידע הבטיחות שצורף למחשב ופעל על פי השלבים המפורטים בסעיף [לפני העבודה על חלקיו הפנימיים של המחשב](#). לאחר העבודה על חלקיו הפנימיים של המחשב, בצע את ההוראות בסעיף [לאחר העבודה על חלקיו הפנימיים של המחשב](#). לקבלת מידע נוסף על נוהלי בטיחות מומלצים, עיין בדף הבית של התאימות לתקינה בכתובת dell.com/regulatory_compliance.



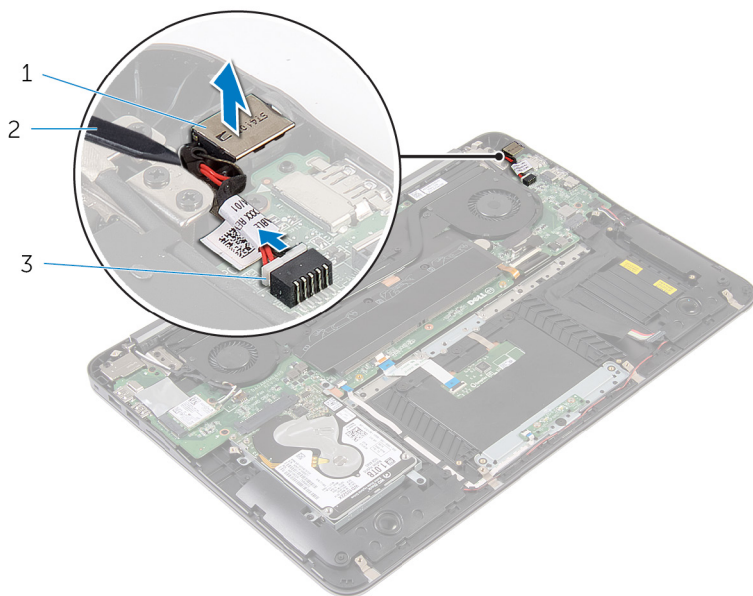
תנאים מוקדמים

- 1 הסר את [כיסוי הבסיס](#).
- 2 הסר את [הסוללה](#).

הליך

- 1 נתק את כבל יציאת מתאם החשמל מלוח המערכת.

2 באמצעות להב פלסטיק, שחרר את יציאת מתאם החשמל מהשקע במכלול משענת כף היד.



2 להב פלסטיק

1 יציאת מתאם חשמל

3 כבל יציאת מתאם החשמל

החזרת יציאת מתאם החשמל למקומה

אזהרה: לפני תחילת העבודה על חלקיו הפנימיים של המחשב, קרא את מידע הבטיחות שצורף למחשב ופעל על פי השלבים המפורטים בסעיף [לפני העבודה על חלקיו הפנימיים של המחשב](#). לאחר העבודה על חלקיו הפנימיים של המחשב, בצע את ההוראות בסעיף [לאחר העבודה על חלקיו הפנימיים של המחשב](#). לקבלת מידע נוסף על נוהלי בטיחות מומלצים, עיין בדף הבית של התאימות לתקינה בכתובת dell.com/regulatory_compliance.



הליך

- 1 הנח את יציאת מתאם החשמל בשקע שלה במכלול משענת כף היד.
- 2 חבר את כבל היציאה של מתאם החשמל ללוח המערכת.

דרישות לאחר התהליך

- 1 חזור את [הסוללה](#) למקומה.
- 2 חזור את [כיסוי הבסיס](#) למקומו.

הסרה של לוח נורית מצב סוללה

אזהרה: לפני תחילת העבודה על חלקיו הפנימיים של המחשב, קרא את מידע הבטיחות שצורף למחשב ופעל על פי השלבים המפורטים בסעיף [לפני העבודה על חלקיו הפנימיים של המחשב](#). לאחר העבודה על חלקיו הפנימיים של המחשב, בצע את ההוראות בסעיף [לאחר העבודה על חלקיו הפנימיים של המחשב](#). לקבלת מידע נוסף על נוהלי בטיחות מומלצים, עיין בדף הבית של התאימות לתקינה בכתובת dell.com/regulatory_compliance.

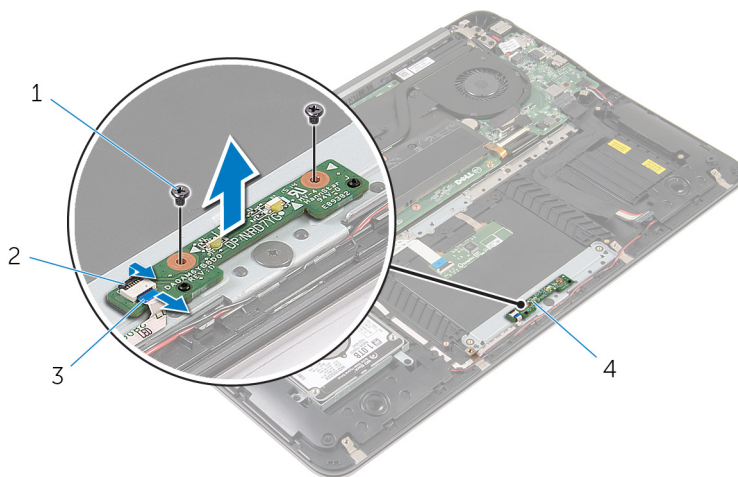


תנאים מוקדמים

- 1 הסר את [כיסוי הבסיס](#).
- 2 הסר את [הסוללה](#).

הליך

- 1 הרם את התפס ונתק את כבל לוח נורית ההפעלה מלוח נורית ההפעלה.
- 2 הסר את הברגים שמהדקים את לוח נורת ההפעלה למכלול משענת כף היד.
- 3 הרם והוצא את לוח נורית ההפעלה ממכלול משענת כף היד.



- | | |
|--------------------|------------------------|
| 2 תפס | 1 (ברגים 2) |
| 4 לוח נורית ההפעלה | 3 כבל לוח נורית ההפעלה |

החזרת לוח נורית מצב הפעלה למקומו

אזהרה: לפני תחילת העבודה על חלקיו הפנימיים של המחשב, קרא את מידע הבטיחות שצורף למחשב ופעל על פי השלבים המפורטים בסעיף [לפני העבודה על חלקיו הפנימיים של המחשב](#). לאחר העבודה על חלקיו הפנימיים של המחשב, בצע את ההוראות בסעיף [לאחר העבודה על חלקיו הפנימיים של המחשב](#). לקבלת מידע נוסף על נוהלי בטיחות מומלצים, עיין בדף הבית של התאימות לתקינה בכתובת dell.com/regulatory_compliance.



הליך

- 1 יישר את חורי ההברגה בלוח נורית ההפעלה עם חורי ההברגה שבמכלול משענת כף היד.
- 2 הברג חזרה את הברגים שמהדקים את לוח נורית ההפעלה למכלול משענת כף היד.
- 3 חבר את כבל לוח נורית ההפעלה ללוח נורית ההפעלה ולחץ על התפס כלפי מטה כדי להדק את הכבל.

דרישות לאחר התהליך

- 1 חזור את [הסוללה](#) למקומה.
- 2 חזור את [כיסוי הבסיס](#) למקומו.

הסרת מאוורר המעבד

אזהרה: לפני תחילת העבודה על חלקיו הפנימיים של המחשב, קרא את מידע הבטיחות שצורף למחשב ופעל על פי השלבים המפורטים בסעיף [לפני העבודה על חלקיו הפנימיים של המחשב](#). לאחר העבודה על חלקיו הפנימיים של המחשב, בצע את ההוראות בסעיף [לאחר העבודה על חלקיו הפנימיים של המחשב](#). לקבלת מידע נוסף על נוהלי בטיחות מומלצים, עיין בדף הבית של התאימות לתקינה בכתובת dell.com/regulatory_compliance.

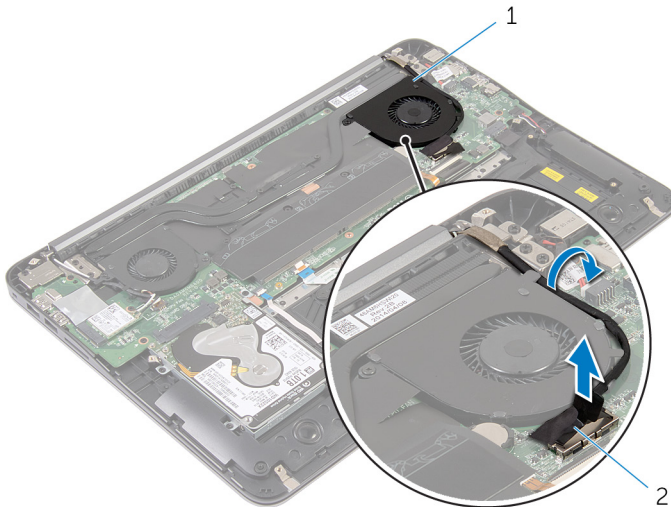


תנאים מוקדמים

- 1 הסר את [כיסוי הבסיס](#).
- 2 הסר את [הסוללה](#).

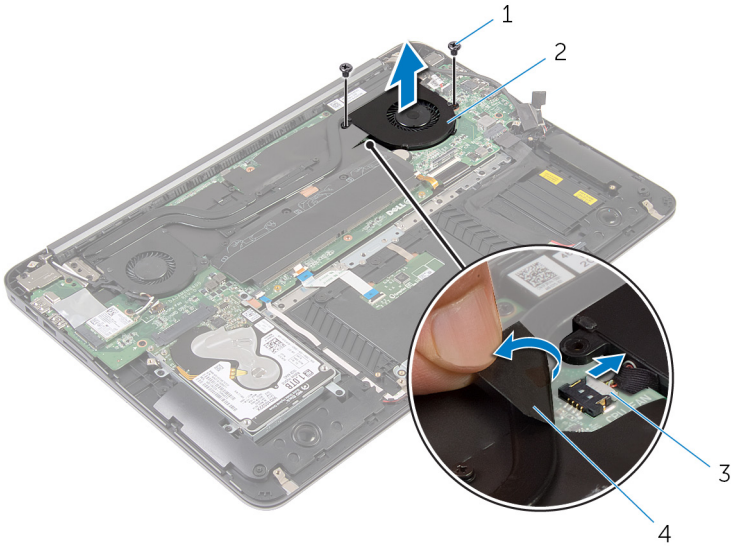
הליך

- 1 נתק את כבל הצג מלוח המערכת.
- 2 רשום את ניתוב כבל הצג והסר את כבל הצג ממכווני הניתוב שעל המאוורר.



- 1 מאוורר המעבד
- 2 כבל צג
- 3 קלף את ציפוי הפלסטיק ונתק את כבל מאוורר המעבד מלוח המערכת.
- 4 הסר את הברגים שמהדקים את מאוורר המעבד ללוח המערכת.

5 הרם את מאוורר המעבד והוצא אותו מלוח המערכת.



מאוורר המעבד 2

ציפוי פלסטיק 4

ברגים (2) 1

כבל מאוורר המעבד 3

החזרת מאוורר המעבד למקומו

אזהרה: לפני תחילת העבודה על חלקיו הפנימיים של המחשב, קרא את מידע הבטיחות שצורף למחשב ופעל על פי השלבים המפורטים בסעיף [לפני העבודה על חלקיו הפנימיים של המחשב](#). לאחר העבודה על חלקיו הפנימיים של המחשב, בצע את ההוראות בסעיף [לאחר העבודה על חלקיו הפנימיים של המחשב](#). לקבלת מידע נוסף על נוהלי בטיחות מומלצים, עיין בדף הבית של התאימות לתקינה בכתובת dell.com/regulatory_compliance.



הליך

- 1 חבר את כבל מאוורר המעבד ללוח המערכת והדבק את ציפוי הפלסטיק.
- 2 ישר את חורי הברגים שבמאוורר המעבד עם חורי הברגים שבלוח המערכת.
- 3 הברג חזרה את הברגים שמהדקים את מאוורר המעבד ללוח המערכת.
- 4 נתב את כבל הצג וחבר אותו אל לוח המערכת.

דרישות לאחר התהליך

- 1 החזר את [הסוללה](#) למקומה.
- 2 החזר את [כיסורי הבסיס](#) למקומו.

הסרת מאורר כרטיס המסך

אזהרה: לפני תחילת העבודה על חלקיו הפנימיים של המחשב, קרא את מידע הבטיחות שצורף למחשב ופעל על פי השלבים המפורטים בסעיף [לפני העבודה על חלקיו הפנימיים של המחשב](#). לאחר העבודה על חלקיו הפנימיים של המחשב, בצע את ההוראות בסעיף [לאחר העבודה על חלקיו הפנימיים של המחשב](#). לקבלת מידע נוסף על נוהלי בטיחות מומלצים, עיין בדף הבית של התאימות לתקינה בכתובת [.dell.com/regulatory_compliance](https://www.dell.com/regulatory_compliance).



תנאים מוקדמים

- 1 הסר את [כיסוי הבסיס](#).
- 2 הסר את [הסוללה](#).

הליך

- 1 נתק את כבלי האנטנה מכרטיס האלחוט.

2 רשום את אופן הניתוב של כבלי האנטנה והוצא את כבלי האנטנה ממכווני הניתוב שבמאוורר כרטיס המסך.



2 כרטיס אלחוט

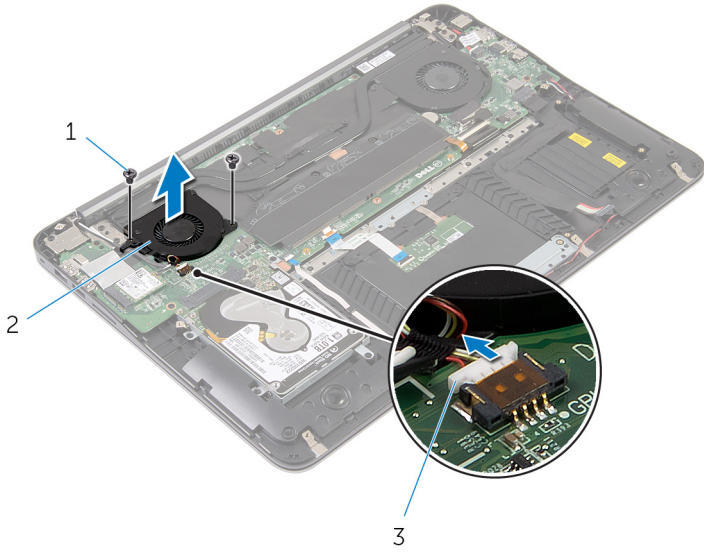
1 מאוורר כרטיס מסך

3 כבלי אנטנה

3 נתק את כבל מאוורר כרטיס המסך מלוח המערכת.

4 הסר את הברגים שמהדקים את מאוורר כרטיס המסך ללוח המערכת.

5 הרם את מאוורר כרטיס המסך והוצא אותו מלוח המערכת.



2 מאוורר כרטיס מסך

1 ברגים (2)

3 כבל מאוורר כרטיס המסך

החלפת מאוורר כרטיס המסך

אזהרה: לפני תחילת העבודה על חלקיו הפנימיים של המחשב, קרא את מידע הבטיחות שצורף למחשב ופעל על פי השלבים המפורטים בסעיף [לפני העבודה על חלקיו הפנימיים של המחשב](#). לאחר העבודה על חלקיו הפנימיים של המחשב, בצע את ההוראות בסעיף [לאחר העבודה על חלקיו הפנימיים של המחשב](#). לקבלת מידע נוסף על נוהלי בטיחות מומלצים, עיין בדף הבית של התאימות לתקינה בכתובת dell.com/regulatory_compliance.



הליך

- 1 ישו את חורי הברגים שבמאוורר כרטיס המסך עם חורי הברגים שבלוח המערכת.
- 2 הברג חזרה את הברגים שמהדקים את מאוורר כרטיס המסך ללוח המערכת.
- 3 חבר את כבל מאוורר כרטיס המסך ללוח המערכת.
- 4 נתב את כבלי האנטנה וחבר אותם אל כרטיס האלחוט.

דרישות לאחר התהליך

- 1 החזר את [הסוללה](#) למקומה.
- 2 החזר את [כיסוי הבסיס](#) למקומו.

הסרת גוף הקירור

אזהרה: לפני תחילת העבודה על חלקיו הפנימיים של המחשב, קרא את מידע הבטיחות שצורף למחשב ופעל על פי השלבים המפורטים בסעיף [לפני העבודה על חלקיו הפנימיים של המחשב](#). לאחר העבודה על חלקיו הפנימיים של המחשב, בצע את ההוראות בסעיף [לאחר העבודה על חלקיו הפנימיים של המחשב](#). לקבלת מידע נוסף על נוהלי בטיחות מומלצים, עיין בדף הבית של התאימות לתקינה בכתובת dell.com/regulatory_compliance.



אזהרה: גוף הקירור עשוי להתחמם במהלך פעולה רגילה. המתן מספיק זמן עד שגוף הקירור יתקרר, לפני שתיגע בו.



התראה: לקירור מרבי של המעבד, אין לגעת באזורים מעבירי חום בגוף הקירור. השמן שנמצא על העור עלול להפחית את יכולת העברת החום של המשחה התרמית.



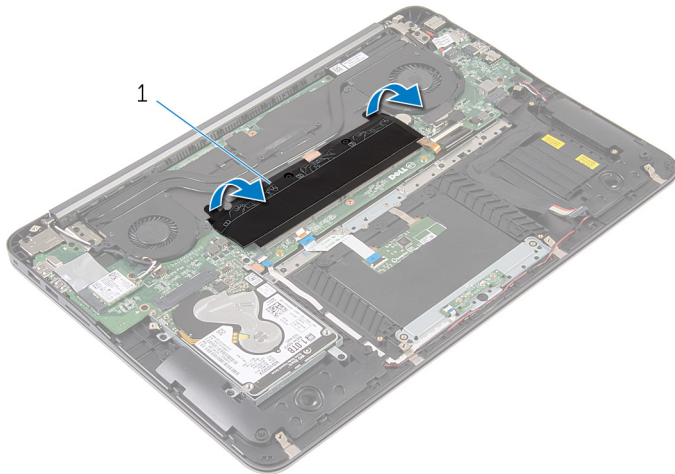
תנאים מוקדמים

1 הסר את [כיסוי הבסיס](#).

2 הסר את [הסוללה](#).

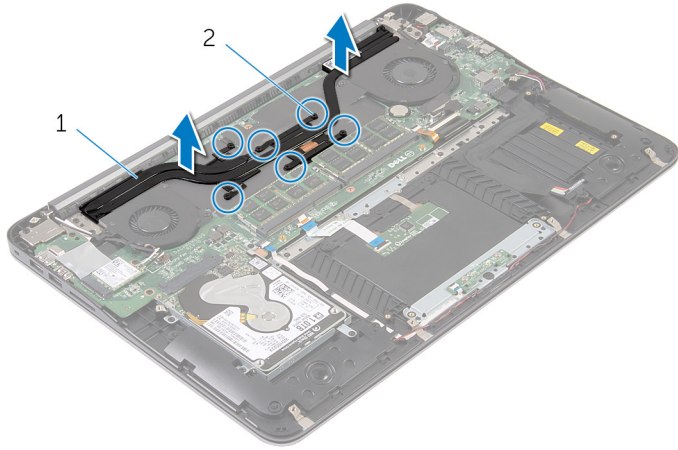
הליך

1 קלף את ציפוי הפלסטיק ממודולי הזיכרון.



1 ציפוי פלסטיק

- 2 שחרר את בורגי החיזוק שמהדקים את גוף הקירור ללוח המערכת.
3 הרם את גוף הקירור והוצא אותו מלוח המערכת.



2 בורגי חיזוק (6)

1 גוף הקירור

החזרת גוף הקירור למקומו

אזהרה: לפני תחילת העבודה על חלקיו הפנימיים של המחשב, קרא את מידע הבטיחות שצורף למחשב ופעל על פי השלבים המפורטים בסעיף [לפני העבודה על חלקיו הפנימיים של המחשב](#). לאחר העבודה על חלקיו הפנימיים של המחשב, בצע את ההוראות בסעיף [לאחר העבודה על חלקיו הפנימיים של המחשב](#). לקבלת מידע נוסף על נוהלי בטיחות מומלצים, עיין בדף הבית של התאימות לתקינה בכתובת dell.com/regulatory_compliance.



התראה: יישור לא נכון של גוף הקירור עלול לגרום נזק ללוח המערכת ולמעבד.



הערה: ניתן לעשות שימוש חוזר במשחה התרמית המקורית, בתנאי שלוח המערכת וגוף הקירור המקוריים מותקנים מחדש יחד. אם לוח המערכת או גוף הקירור מוחלפים, השתמש ברפידה התרמית הכלולה בערכה כדי להבטיח מוליכות תרמית.



הליך

- 1 ישור את בורגי החיזוק שבגוף הקירור עם חורי הברגים שבלוח המערכת.
- 2 הדק את בורגי החיזוק שמהדקים את גוף הקירור ללוח המערכת.
- 3 הדבק את ציפוי הפלסטיק על מודולי הזיכרון.

דרישות לאחר התהליך

- 1 חזור את [הסוללה](#) למקומה.
- 2 חזור את [כיסוי הבסיס](#) למקומו.

הסרת הרמקולים

אזהרה: לפני תחילת העבודה על חלקיו הפנימיים של המחשב, קרא את מידע הבטיחות שצורף למחשב ופעל על פי השלבים המפורטים בסעיף [לפני העבודה על חלקיו הפנימיים של המחשב](#). לאחר העבודה על חלקיו הפנימיים של המחשב, בצע את ההוראות בסעיף [לאחר העבודה על חלקיו הפנימיים של המחשב](#). לקבלת מידע נוסף על נוהלי בטיחות מומלצים, עיין בדף הבית של התאימות לתקינה בכתובת dell.com/regulatory_compliance.

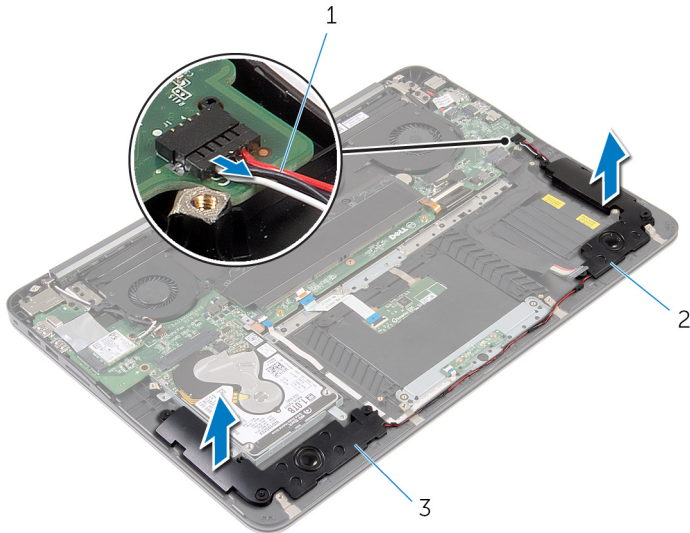


תנאים מוקדמים

- 1 הסר את [כיסוי הבסיס](#).
- 2 הסר את [הסוללה](#).

הליך

- 1 נתק את כבל הרמקול מלוח המערכת.
- 2 רשום את ניתוב כבל הרמקול והרם את הרמקולים עם כבל הרמקול ממכלול משענת כף היד.



2 רמקול שמאלי

1 כבל הרמקול

3 רמקול ימני

החזרת הרמקולים למקומם

אזהרה: לפני תחילת העבודה על חלקיו הפנימיים של המחשב, קרא את מידע הבטיחות שצורף למחשב ופעל על פי השלבים המפורטים בסעיף [לפני העבודה על חלקיו הפנימיים של המחשב](#). לאחר העבודה על חלקיו הפנימיים של המחשב, בצע את ההוראות בסעיף [לאחר העבודה על חלקיו הפנימיים של המחשב](#). לקבלת מידע נוסף על נוהלי בטיחות מומלצים, עיין בדף הבית של התאימות לתקינה בכתובת [.dell.com/regulatory_compliance](https://www.dell.com/regulatory_compliance).



הליך

- 1 נתב את כבל הרמקול והיעזר בעמודי היישור במשענת כף היד כדי להעמיד את הרמקולים במקומם.
- 2 חבר את כבל הרמקול ללוח המערכת.

דרישות לאחר התהליך

- 1 חזור את [הסוללה](#) למקומה.
- 2 חזור את [כיסוי הבסיס](#) למקומו.

הסרת מכלול הצג

אזהרה: לפני תחילת העבודה על חלקיו הפנימיים של המחשב, קרא את מידע הבטיחות שצורף למחשב ופעל על פי השלבים המפורטים בסעיף [לפני העבודה על חלקיו הפנימיים של המחשב](#). לאחר העבודה על חלקיו הפנימיים של המחשב, בצע את ההוראות בסעיף [לאחר העבודה על חלקיו הפנימיים של המחשב](#). לקבלת מידע נוסף על נוהלי בטיחות מומלצים, עיין בדף הבית של התאימות לתקינה בכתובת [.dell.com/regulatory_compliance](https://www.dell.com/regulatory_compliance).



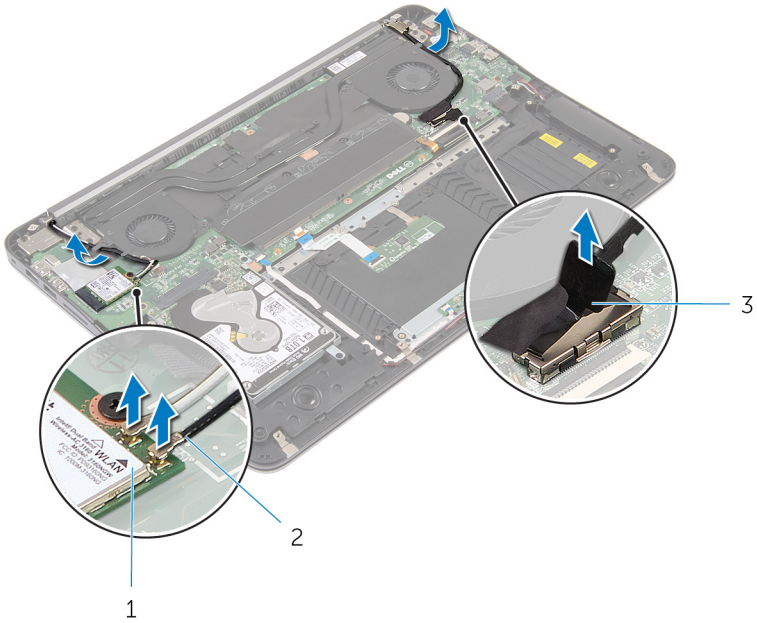
תנאים מוקדמים

- 1 הסר את [כיסוי הבסיס](#).
- 2 הסר את [הסוללה](#).

הליך

- 1 נתק את כבלי האנטנה מכרטיס האלחוט.
- 2 רשום את אופן הניתוב של כבלי האנטנה והוצא אותם ממכווני הניתוב שבמאוורר כרטיס המסך.
- 3 נתק את כבל הצג מלוח המערכת.

4 רשום את ניתוב כבל הצג והוצא את כבל הצג ממכווני הניתוב שבמאוורר המעבר.



2 כבלי אנטנה

1 כרטיס אלחוט

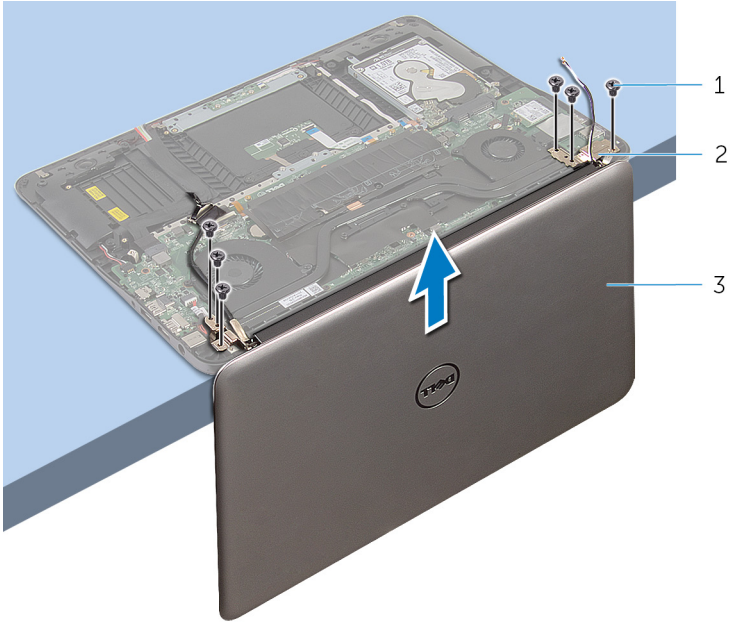
3 כבל צג

5 פתח את מכלול משענת כף היד לזווית של 90 מעלות.

6 הנה את המחשב בקצה השולחן כשהצג תלוי מעבר לקצה.

7 הסר את הברגים שמהדקים את מכלול הצג אל מכלול משענת כף היד.

8 הרם והוצא את מכלול הצג מהמחשב.



2 צירים (2)

1 ברגים (6)

3 מכלול הצג

החזרת מכלול הצג למקומו

אזהרה: לפני תחילת העבודה על חלקיו הפנימיים של המחשב, קרא את מידע הבטיחות שצורף למחשב ופעל על פי השלבים המפורטים בסעיף [לפני העבודה על חלקיו הפנימיים של המחשב](#). לאחר העבודה על חלקיו הפנימיים של המחשב, בצע את ההוראות בסעיף [לאחר העבודה על חלקיו הפנימיים של המחשב](#). לקבלת מידע נוסף על נוהלי בטיחות מומלצים, עיין בדף הבית של התאימות לתקינה בכתובת dell.com/regulatory_compliance.



הליך

- 1 הנח את מכלול משענת כף היד בקצה השולחן כשהמקלדת הפוכה.
- 2 ישר את חורי הברגים שבצירי הצג עם חורי הברגים שבמכלול משענת כף היד.
- 3 החזר למקומם את הברגים שמהדקים את מכלול הצג אל מכלול משענת כף היד.
- 4 סגור את הצג.
- 5 נתב את כבל הצג וחבר אותו אל לוח המערכת.
- 6 נתב את כבלי האנטנה וחבר אותם אל כרטיס האלחוט.

דרישות לאחר התהליך

- 1 החזר את [הסוללה](#) למקומה.
- 2 החזר את [כיסוי הבסיס](#) למקומו.

הסרת לוח המערכת

אזהרה: לפני תחילת העבודה על חלקיו הפנימיים של המחשב, קרא את מידע הבטיחות שצורף למחשב ופעל על פי השלבים המפורטים בסעיף [לפני העבודה על חלקיו הפנימיים של המחשב](#). לאחר העבודה על חלקיו הפנימיים של המחשב, בצע את ההוראות בסעיף [לאחר העבודה על חלקיו הפנימיים של המחשב](#). לקבלת מידע נוסף על נוהלי בטיחות מומלצים, עיין בדף הבית של התאימות לתקינה בכתובת dell.com/regulatory_compliance.



הערה: תג השירות של המחשב מאוחסן בלוח המערכת. עליך להזין את תג השירות בתוכנית הגדרת ה-BIOS לאחר החזרת לוח המערכת למקומו.



הערה: החזרת לוח המערכת למקומו תבטל את השינויים שביצעת ב-BIOS באמצעות תוכנית הגדרת ה-BIOS. עליך לבצע את השינויים הרצויים שוב לאחר החזרת לוח המערכת למקומו.



הערה: לפני ניתוק הכבלים מלוח המערכת, שים לב למיקומם של המחברים, כדי שתוכל לחבר אותם מחדש בצורה הנכונה לאחר שתחזיר את לוח המערכת למקומו.

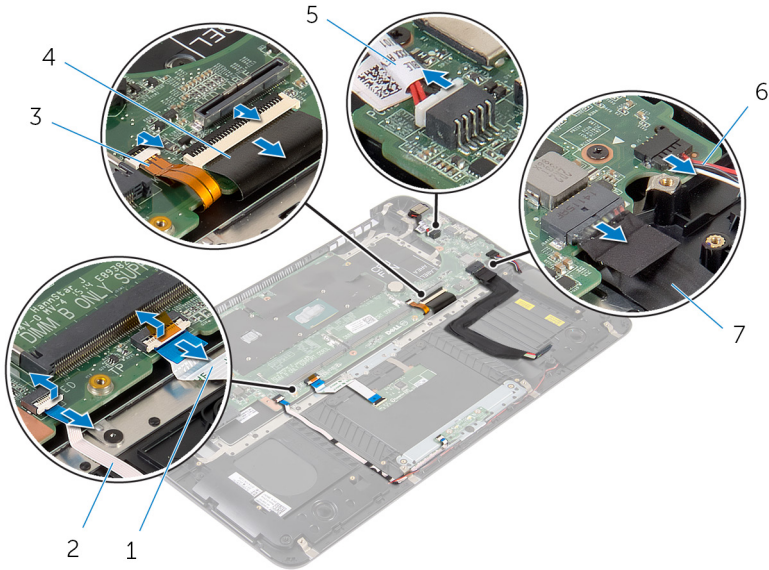


תנאים מוקדמים

- 1 הסר את [כיסוי הבסיס](#).
- 2 הסר את [הסוללה](#).
- 3 הסר את [הכונן הקשיח](#).
- 4 הסר את [מאוורר כרטיס המסך](#).
- 5 הסר את [מאוורר המעבד](#).
- 6 הסר את [מכלול הצנ](#).

הליך

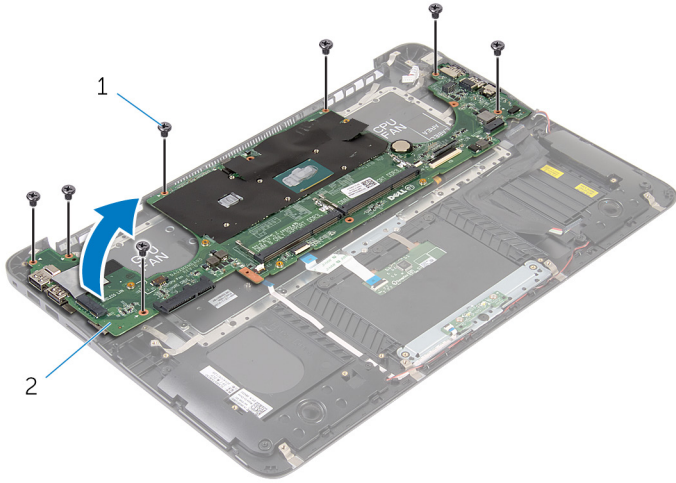
1 נתק את כבל משטח המגע, כבל נורית ההפעלה, כבל התאורה האחורית של המקלדת, כבל המקלדת, כבל יציאת מתאם החשמל, כבל הרמקול וכבל הסוללה מלוח המערכת.



כבל משטח המגע	1	כבל נורית ההפעלה	2
כבל התאורה האחורית של המקלדת	3	כבל מקלדת	4
כבל יציאת מתאם החשמל	5	כבל הרמקול	6
כבל סוללה	7		

2 הסר את הברגים שמקבעים את לוח המערכת למכלול משענת כף היד.

3 החל משמאל, הרום בעדינות את לוח המערכת ממכלול משענת כף היד.



2 לוח המערכת

1 ברגים (7)

החזרת לוח המערכת למקומו

אזהרה: לפני תחילת העבודה על חלקיו הפנימיים של המחשב, קרא את מידע הבטיחות שצורף למחשב ופעל על פי השלבים המפורטים בסעיף **לפני העבודה על חלקיו הפנימיים של המחשב**. לאחר העבודה על חלקיו הפנימיים של המחשב, בצע את ההוראות בסעיף **לאחר העבודה על חלקיו הפנימיים של המחשב**. לקבלת מידע נוסף על נוהלי בטיחות מומלצים, עיין בדף הבית של התאימות לתקינה בכתובת dell.com/regulatory_compliance.



הערה: תג השירות של המחשב מאוחסן בלוח המערכת. עליך להזין את תג השירות בתוכנית הגדרת ה-BIOS לאחר החזרת לוח המערכת למקומו.



הערה: החזרת לוח המערכת למקומו תבטל את השינויים שביצעת ב-BIOS באמצעות תוכנית הגדרת ה-BIOS. עליך לבצע את השינויים הרצויים שוב לאחר החזרת לוח המערכת למקומו.



הליך

- 1 החל מימין, הנח בעדינות את לוח המערכת על מכלול משענת כף היד.
- 2 יישר את חורי ההברגה שבלוח המערכת למול חורי ההברגה במכלול משענת כף היד.
- 3 הברג חזרה את הברגים שמהדקים את לוח המערכת למכלול משענת כף היד.
- 4 חבר את כבל הסוללה, כבל הרמקול, כבל יציאת מתאם החשמל, כבל המקלדת, כבל התאורה האחורית של המקלדת, כבל נורית ההפעלה וכבל משטח המגע ללוח המערכת.

דרישות לאחר התהליך

- 1 החזר את **מכלול הצג** למקומו.
- 2 החזר את **מאוורר המעבד** למקומו.
- 3 החזר את **מאוורר כרטיס המסך** למקומו.
- 4 החזר את **הכונן הקשיח** למקומו.
- 5 החזר את **הסוללה** למקומה.
- 6 החזר את **כיסוי הבסיס** למקומו.

הסרת משענת כף היד והמקלדת

אזהרה: לפני תחילת העבודה על חלקיו הפנימיים של המחשב, קרא את מידע הבטיחות שצורף למחשב ופעל על פי השלבים המפורטים בסעיף [לפני העבודה על חלקיו הפנימיים של המחשב](#). לאחר העבודה על חלקיו הפנימיים של המחשב, בצע את ההוראות בסעיף [לאחר העבודה על חלקיו הפנימיים של המחשב](#). לקבלת מידע נוסף על נוהלי בטיחות מומלצים, עיין בדף הבית של התאימות לתקינה בכתובת dell.com/regulatory_compliance.



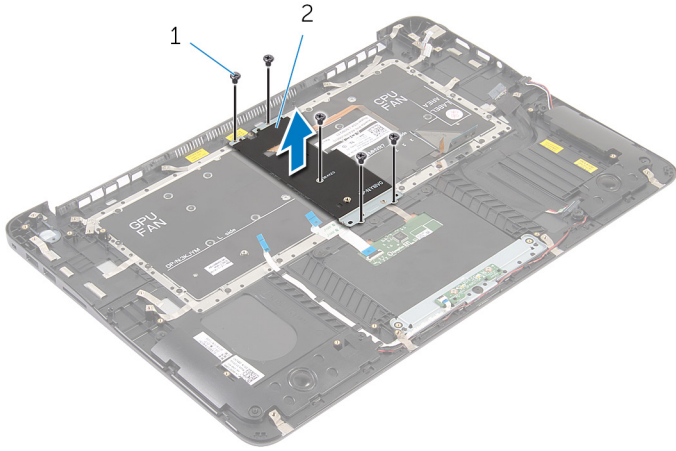
הליך

- 1 הסר את [כיסוי הבסיס](#).
- 2 הסר את [הסוללה](#).
- 3 הסר את [הכונן הקשיח](#).
- 4 הסר את [כרטיס האלחוט](#).
- 5 הוצא את [מודולי הזיכרון](#).
- 6 הסר את [מאוורר כרטיס המסך](#).
- 7 הסר את [מאוורר המעבד](#).
- 8 הסר את [גוף הקירור](#).
- 9 הסר את [מכלול הצג](#).
- 10 הסר את [לוח המערכת](#).

הליך

- 1 הסר את הברגים המהדקים את תושבת המקלדת למכלול משענת כף היד.

2 הרם והוצא את תושבת המקלדת ממכלול משענת כף היד.

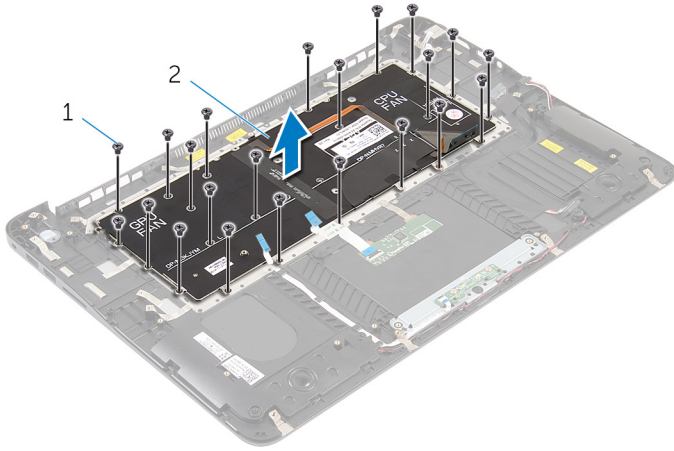


2 תושבת מקלדת

1 ברגים (5)

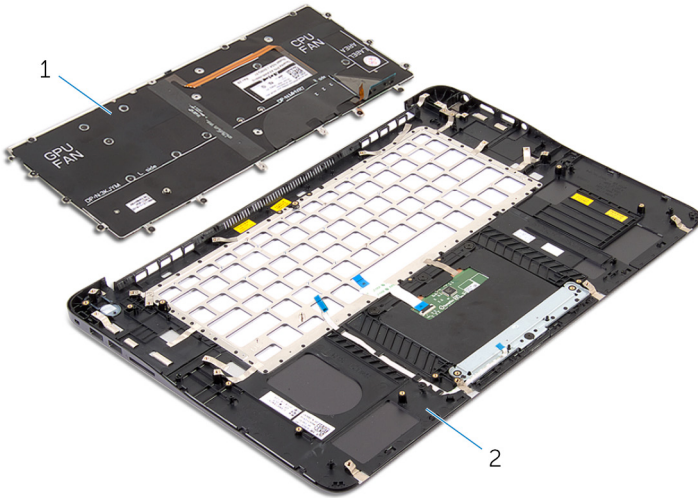
3 הסר את הברגים המהדקים את המקלדת למכלול משענת כף היד.

4 הרם והוצא את המקלדת ממכלול משענת כף היד.



מקלדת 2

1 ברגים (22)



מכלול משענת כף היד 2

מקלדת 1

החזרת משענת כף היד והמקלדת

אזהרה: לפני תחילת העבודה על חלקיו הפנימיים של המחשב, קרא את מידע הבטיחות שצורף למחשב ופעל על פי השלבים המפורטים בסעיף [לפני העבודה על חלקיו הפנימיים של המחשב](#). לאחר העבודה על חלקיו הפנימיים של המחשב, בצע את ההוראות בסעיף [לאחר העבודה על חלקיו הפנימיים של המחשב](#). לקבלת מידע נוסף על נוהלי בטיחות מומלצים, עיין בדף הבית של התאימות לתקינה בכתובת dell.com/regulatory_compliance.



הליך

- 1 יישר את חורי ההברגה שבמקלדת למול חורי ההברגה שבמכלול משענת כף היד.
- 2 הברג את הברגים המהדקים את המקלדת למכלול משענת כף היד חזרה למקומם.
- 3 יישר את חורי ההברגה של תושבת המקלדת עם חורי ההברגה שבמכלול משענת כף היד.
- 4 הברג בחזרה את הברגים שמהדקים את תושבת המקלדת למכלול משענת כף היד.

דרישות לאחר התהליך

- 1 החזר את [לוח המערכת](#) למקומו.
- 2 החזר את [מכלול הצג](#) למקומו.
- 3 החזר את [גוף הקירור](#) למקומו.
- 4 החזר את [מאוורר המעבד](#) למקומו.
- 5 החזר את [מאוורר כרטיס המסך](#) למקומו.
- 6 החזר את [מודולי הזיכרון](#) למקומם.
- 7 החזר את [כרטיס האלחוט](#) למקומו.
- 8 החזר את [הכונן הקשיח](#) למקומו.
- 9 החזר את [הסוללה](#) למקומה.
- 10 החזר את [כיסוי הבסיס](#) למקומו.

BIOS - עדכון ה

ייתכן שתצטרך לעדכן את ה-BIOS כאשר קיים עדכון זמין או בעת החלפת לוח המערכת. כדי לבצע עדכון של ה-BIOS:

- 1 הפעל את המחשב.
- 2 עבור אל dell.com/support.
- 3 אם יש לך את תג השירות של המחשב, הקלד את תג השירות של מחשבך ולחץ על **Submit** (שלח). אם אין לך תג השירות של המחשב, לחץ על **Detect My Product** (אתר את המוצר שלי) כדי לאפשר איתור אוטומטי של תג השירות.
- 4 **הערה:**  אם לא ניתן לאתר את תג השירות באופן אוטומטי, בחר את המוצר שלך תחת קטגוריות המוצרים.
- 4 לחץ על **Get Drivers and Downloads** (קבל מנהלי התקנים והורדות).
- 5 לחץ על **View All Drivers** (הצגת כל מנהלי ההתקנים).
- 6 בתפריט הנפתח **Operating System** (מערכת הפעלה), בחר את מערכת ההפעלה המותקנת במחשבך.
- 7 לחץ על **BIOS**.
- 8 לחץ על **Download File** (הורד קובץ) כדי להוריד את הגרסה האחרונה של ה-BIOS עבור מחשבך.
- 9 בדרך הבא, בחר **Single-file download** (הורדת קובץ יחיד) ולחץ על **Continue** (המשך).
- 10 שמור את הקובץ ועם סיום ההורדה, נווט אל התיקייה שבה שמרת את קובץ העדכון של ה-BIOS.
- 11 לחץ לחיצה כפולה על הסמל של קובץ עדכון ה-BIOS ופעל על פי ההוראות שבמסך.